



L'Impérial Santé Cabinet dentaire

LES COURONNES ET BRIDGES

MÉTALLIQUE



L'armature et la coiffe
sont en métal

CÉRAMO-MÉTALLIQUE



L'armature métallique est
recouverte de céramique

CÉRAMIQUE



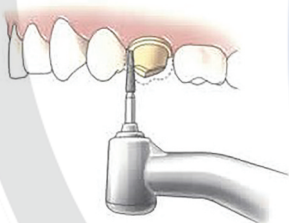
La totalité de la dent
est en céramique

LES FONCTIONS

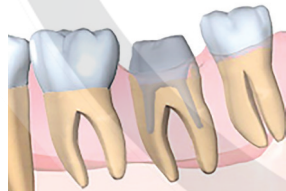
- Remplacer les dents absentes
- Recréer un sourire esthétique
- Recouvrir entièrement une ou plusieurs dents
- Renforcer les dents
- Vous permettre de mastiquer

Les prothèses sont fixées sur dents naturelles ou implants. Vous n'avez pas besoin de les retirer.

DE LA CONCEPTION À LA POSE



Les dents naturelles sont préparées et taillées, afin que la future couronne ou le bridge soient parfaitement adaptés.



Des empreintes seront effectuées.

Un inlaycore (ancrage) en métal ou céramique viendra combler l'intérieur de la dent pour renforcer sa solidité.



La couronne (ou le bridge sur dents naturelles) sera scellée à l'aide d'un ciment.

Dans le cas d'implant on vissera sur celui-ci un pilier.